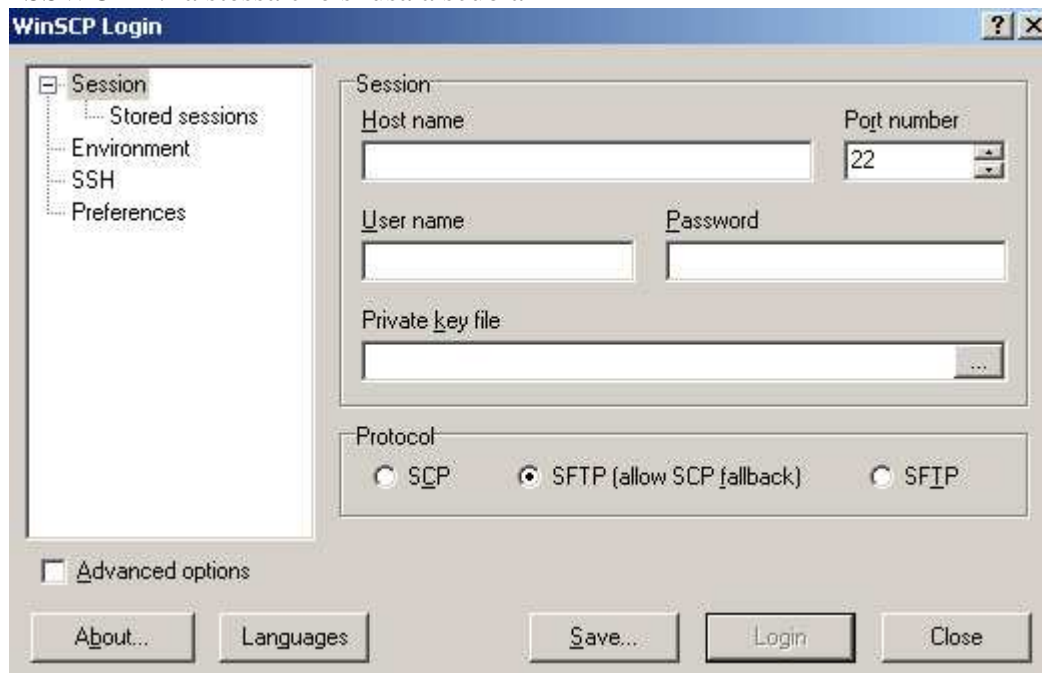


## CONNESSIONE FTP da PC WINDOWS (CASA) al SERVER della SCUOLA

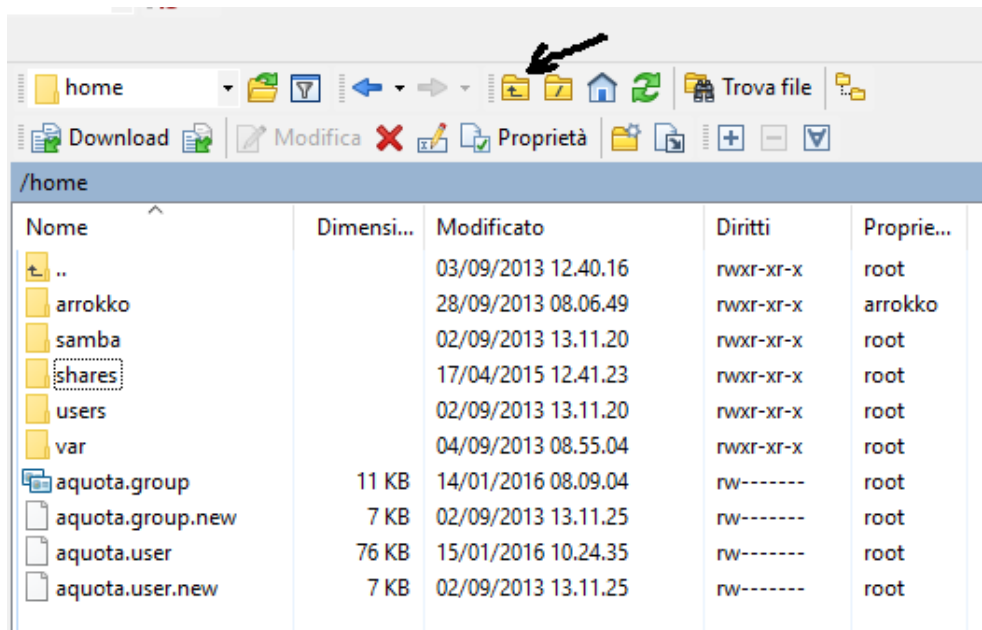
1. Scaricare il software WINSCP dal sito <http://winscp.net/eng/download.php> nella versione più recente di solito denominata Installation Package (reperibile anche da altri siti con una semplice ricerca su Google).  
Il software ha licenza GNU General Public Licence ed è libero e gratuito.  
Per informazioni in italiano <http://winscp.net/eng/docs/lang:it>
2. Installare sul proprio PC il software scegliendo all'inizio "Multilanguage installation package" e selezionando se si vuole la lingua "Italiano"
3. Eseguire il software e configurare la maschera di accesso con i dati seguenti:  
HOST NAME: 82.186.126.44  
USER NAME: cognome.nome  
PASSWORD: la stessa che si usa a scuola



### ATTENZIONE

L'IP da inserire alla voce HOST NAME per la sede scientifica Pontelungo è: 82.186.126.44  
L'IP da inserire alla voce HOST NAME per la sede Via Dante è: 195.223.55.27

4. Cliccare sul tasto Save per salvare la sessione e infine su Login. Importante: per le connessioni successive, quando compare la finestra in figura, non sarà necessario ricompilare i campi, ma basterà selezionare la sessione salvata all'interno delle Stored sessions
5. Dopo la connessione lo schermo si presenta diviso in due parti, una rappresenta le risorse del proprio PC, la seconda parte è il contenuto della propria HOME sul server della scuola. E' così possibile trasferire file e navigare entrambe le directory arrivando anche a AREA\_DOCENTI, AREA\_ALUNNI, CLASSI, HOME ALUNNI nelle classi, sul server scolastico. Per queste ultime è necessario semplicemente risalire la "radice" dei server fino ad accedere alla voce SHARES.



Da questa si entra nelle varie AREE.